



ELEMENTY W CANVIE

SŁOWA KLUCZOWE & SKRÓTY KŁAWISZOWE





STWÓRZ CIEKAWY PROJEKT W CANVIE

SZABLONY, KTÓRE WARTO ZNAĆ



WARTOŚCIOWE SZABLONY DLA TWÓRCÓW INTERNETOWYCH

- LIST
- QUOTE
- REVIEWS/OPINIE
- WEBSITE LAUNCH
- ILLUSTRATION
- INFOGRAFIKA EDUKACYJNA
- STEPS/KROKI
- REELS
- KARUZELA
- KURS ONLINE

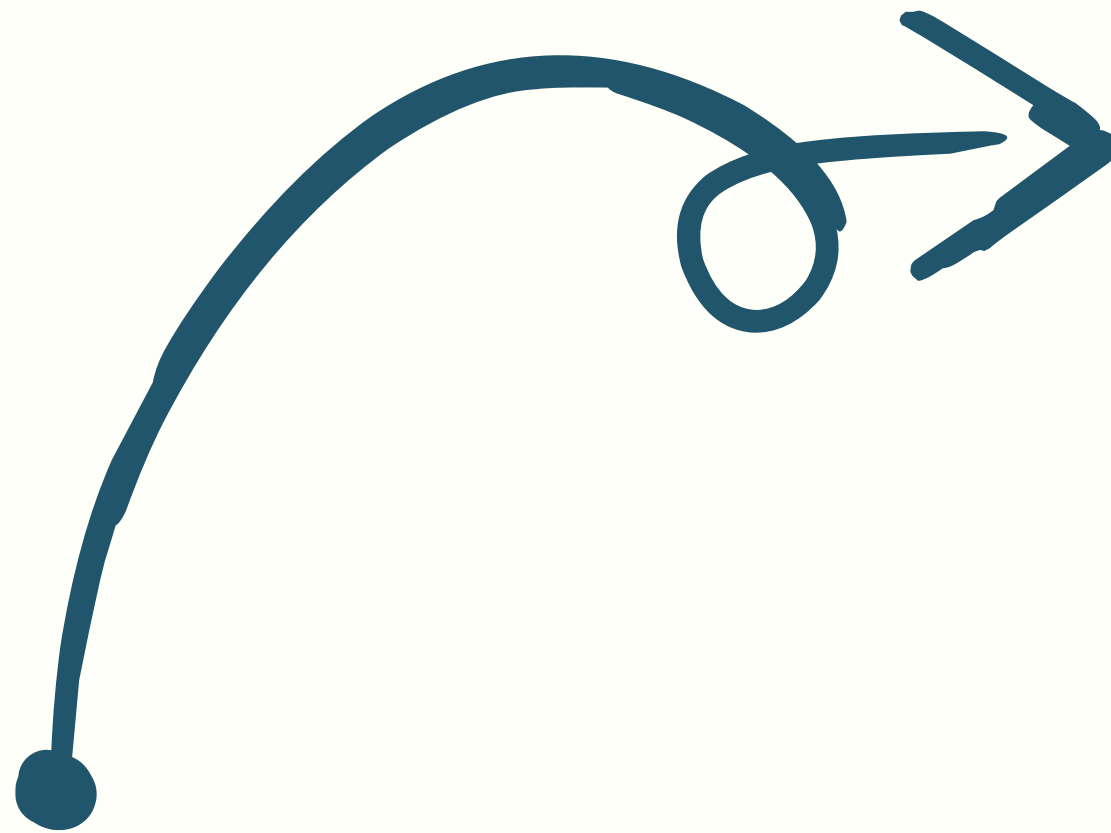


WARTOŚCIOWE SZABLONY DLA WSZYSTKICH

- COURSE AND SERVICE PROMOTION
- 3D DIGITAL MARKETING BUSINESS
- ANIMATED VIDEO PHONE PRODUCT REVIEW
- TAPETY NA PULPIT
- OGŁOSZENIE INSTAGRAM POST
- VISION BOARD

WARTOŚCIOWE SZABLONY DLA WSZYSTKICH

- COURSE AND SERVICE PROMOTION
- 3D DIGITAL MARKETING BUSINESS
- ANIMATED VIDEO PHONE PRODUCT REVIEW
- TAPETY NA PULPIT
- OGŁOSZENIE INSTAGRAM POST



KORZYSTAJ Z EBOOKA





ELEMENTY W CANVIE



PODSTAWOWE KSZTAŁTY

- LINIE "L"
- PROSTOKĄT "R"
- KOŁO "C"

ELEMENTY GRAFICZNE

- IKONY
- ILUSTRACJE
- NAKLEJKI
- KOLEKCJE ELEMENTÓW
- WYKRESY
- RAMKA
- KOLAŻE



UKRYTE ELEMENTY: SŁOWA KLUCZOWE

- PSYCHODELIC
- PSYCHODELIC BLOB
- PSYCHODELIC OFFICE
- ANIMATED GEOMETRICAL SHAPES
- ANIMATED BLOB
- SHAPES MEMPHIS
- WASHI TAPE
- PHOTO CORNER



UKRYTE ELEMENTY: SŁOWA KLUCZOWE C.D.

- ABSTRACT BACKGROUND
- ABSTRACT ORGANIC LINE
- ABSTRACT ORGANIC
- ORGANIC FRAMES
- ABSTRACT SPARKLE
- NEWBRUSHSTROKE
- BRUTALIST
- ABSTRACT GRID
- ISOMETRIC CHART
- MINIMAL



UKRYTE ELEMENTY: SŁOWA KLUCZOWE C.D.

- BOLD MINIMALIST
- HAND PAINTED
- ORGANIC RAINBOW
- ORGANIC DRAWING
- BRIGHT LEAVES
- NOTE
- INTERNATIONAL WOMEN'S DAY
- ON OFF BUTTON
- ANIMATED MOUSE CLICK
- TOGGLE



UKRYTE ELEMENTY: SŁOWA KLUCZOWE C.D.

- REALISTIC FLOWER
- WATERCOLOR LOTUS
- WHIMSY MAGIC
- INSTAGRAM FRAME
- MODERN SHAPES
- MODERN LABEL



UKRYTE ELEMENTY: SŁOWA KLUCZOWE C.D.

- +MIDCENTURY +BASIC
- +HOLIDAY +CLEAN +STYLIZED
- +ETHEREAL +COSMIC +CELESTIAL +TAROT
- +MONOLINE +CLEAN +LOCATIONS
- +BRAND: BADEGZOX6SC+THIN +LINED +PATTERNS
- ZDJĘCIA: GOLD BRUSHSTROKE BRUSHES
- ZDJĘCIA: "SOFT VINTAGE"
- ZDJĘCIA: "POPPY FOOD"



UKRYTE ELEMENTY: SŁOWA KLUCZOWE C.D.

- **HAPPY PSYCHEDELIC PLANTS** BRAND:BADEGVMPGRK AESTHETIC DYNAMIC FRAMES
- **FUNKY TRUCKS** BRAND:BADEGXOX6SC +BRIGHT ISOMETRIC FARMERS MARKET
- **BALLOONS** +BRAND: BADUN_YCCYQ +BALOONS +STYLIZED
- **LINE FLOWERS** BRAND: BADEGZOX6SC +MULTICOLOR +LINE +FLORAL +STROKES
- **FUNKY STICKERS** +STICKERS +TEACHER +CLASSROOM +WORDLESS
- **CURVY PATTERNS** BRAND:BADXBSL67KC +CURVY
- **DYNAMIC FRAMES** BRAND:BADEGVMPGRK AESTHETIC



SKRÓTY KLAWISZOWE



PODSTAWOWE SKRÓTY KLAWISZOWE W CANVIE

- COFNIJ ⌘Z
- PONÓW ⌘Y
- ZAPISZ ⌘S
- ZAZNACZ WSZYSTKO ⌘A
- DODAJ TEKST T
- DODAJ PROSTOKĄT R
- DODAJ LINIĘ L
- DODAJ OKRĄG C
- DODAJ LINK ⌘K
- DODAJ PUSTĄ STRONĘ ⌘↶
- USUŃ PUSTĄ STRONĘ ⌘BACKSPACE
- PRZEJDŹ DO PASKA NARZĘDZI ⌘F1
- PRZEJDŹ DO PŁÓTNA ⌘F2
- POLECENIA /MAGIA UKOŚNIK LUB ⌘E
- OTWÓRZ ASYSTENTA ZNAK ZAPYTANIA



- MAC : UŻYWASZ PRZYCISKU COMMAND ⌘
- WINDOWS: UŻYWASZ PRZYCISKU CONTROL CTRL

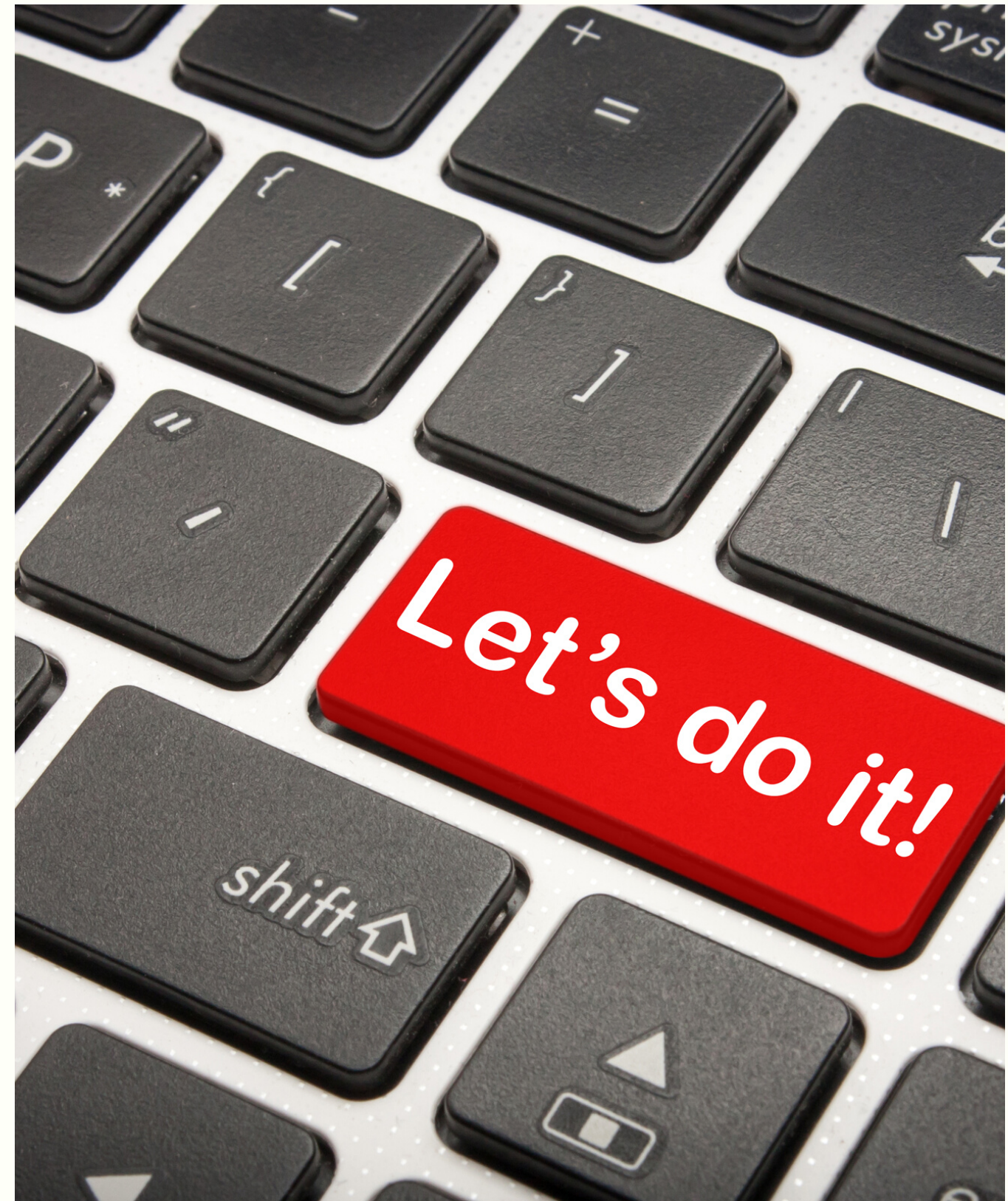
SKRÓTY DOTYCZĄCE ELEMENTÓW

- USUŃ WYBRANE ELEMENTY BACKSPACE LUB USUŃ
- GRUPOJ ELEMENTY ⌘G
- ROZGRUPOJ ELEMENTY ↑⌘G
- ZABLOKUJ ELEMENT ⌘↑L
- PRZENIEŚ ELEMENTY DO PRZODU ⌘PRAWY_NAWIAS_KWADRATOWY
- PRZENIEŚ ELEMENTY DO TYŁU ⌘LEWY_NAWIAS_KWADRATOWY
- PRZENIEŚ ELEMENTY NA PRZÓD ⌘PRAWY_NAWIAS_KWADRATOWY
- PRZENIEŚ ELEMENTY NA TYŁ ⌘LEWY_NAWIAS_KWADRATOWY
- UPORZĄDKUJ ELEMENTY ⌘↑T



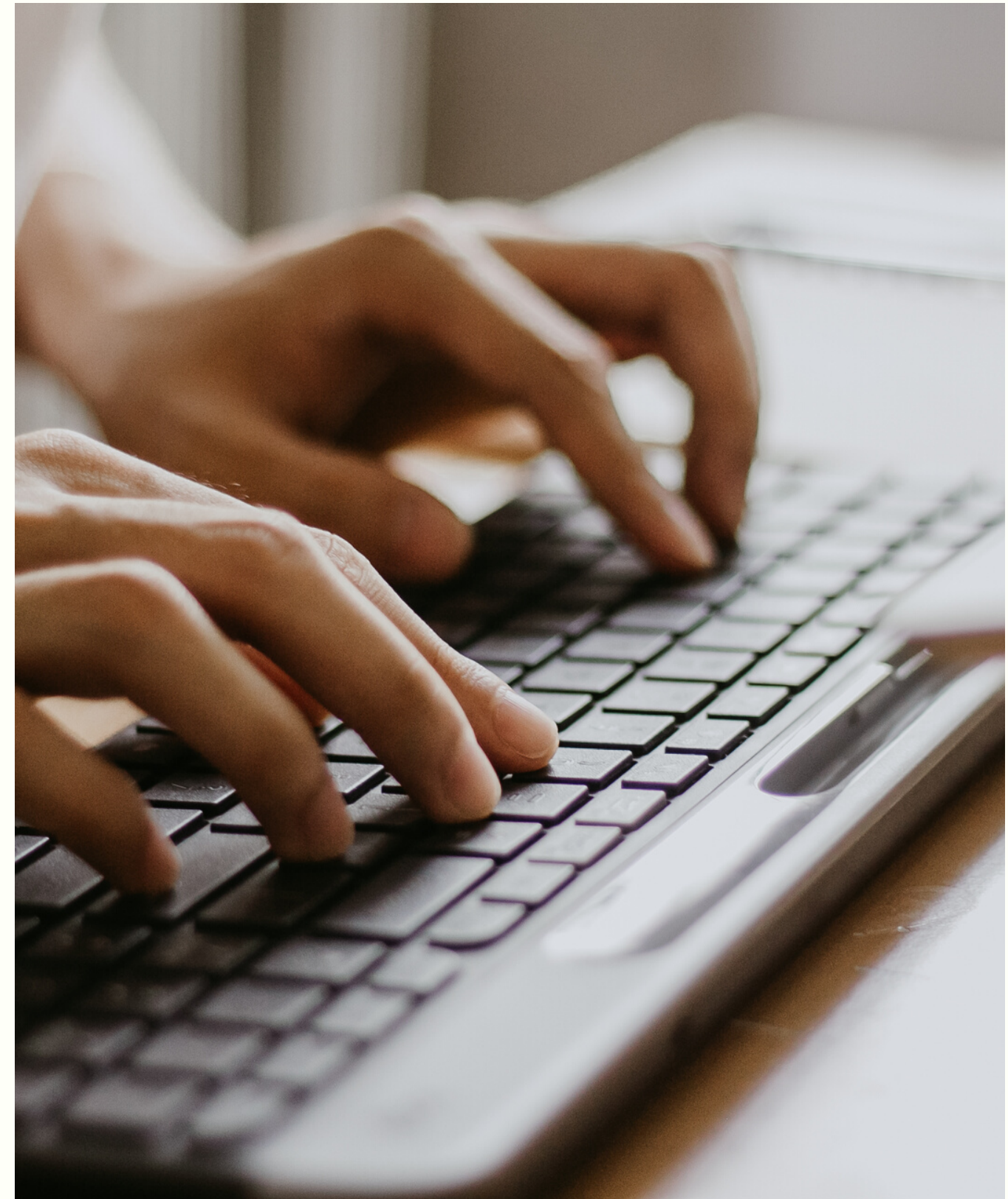
SKRÓTY DOTYCZĄCE FILMÓW

- ODTWÓRZ/WSTRZYMAJ FILM SPACJA
- WYŁĄCZ/WŁĄCZ DŹWIĘK W FILMIE M
- ZAPĘTL FILM 



SKRÓTY DOTYCZĄCE POWIĘKSZANIA

- POWIĘKSZ ⌘PLUS
- POMNIEJSZ ⌘MYŚLNIK
- POWIĘKSZ DO RZECZYWISTEGO ROZMIARU ⌘0
- POWIĘKSZ, ABY ZMIĘŚCIĆ ⌘⇧0
- POWIĘKSZ, ABY ZAPEŁNIĆ ⌘⇧0



SKRÓTY DOTYCZĄCE EDYTOWANIA TEKSTU

- OTWÓRZ MENU CZCIONEK ↑ ⌘F
- ZNAJDŹ I ZASTĄP ⌘F
- POGRUB TEKST ⌘B
- POCHYL TEKST ⌘I
- PODKREŚL ⌘U
- WIELKIE LITERY ↑ ⌘K
- WYRÓWNAJ DO LEWEJ ↑ ⌘L
- WYRÓWNAJ DO ŚRODKA ↑ ⌘C
- WYRÓWNAJ DO PRAWEJ ↑ ⌘R
- WYJUSTUJ TEKST ↑ ⌘J
- ZMNIJSZ ROZMIAR CZCIONKI O 1 ↑ ⌘PRZECINEK
- ZWIĘKSZ ROZMIAR CZCIONKI O 1 ↑ ⌘KROPKA



SKRÓTY DOTYCZĄCE EDYTOWANIA TEKSTU

- ZMNIJSZ ODSTĘPY MIĘDZY WIERSZAMI ⌘⇧↓
- ZWIĘKSZ ODSTĘPY MIĘDZY WIERSZAMI ⌘⇧↑
- ZMNIJSZ ODSTĘPY MIĘDZY ZNAKAMI ⌘⇧⌘
- ZWIĘKSZ ODSTĘPY MIĘDZY ZNAKAMI ⌘⇧⌘
- ZAKOTWICZ TEKST DO GÓRY ⌘⇧H
- ZAKOTWICZ TEKST DO ŚRODKA ⌘⇧M
- ZAKOTWICZ TEKST DO DOŁU ⌘⇧B
- LISTA NUMEROWANA ⌘⇧7
- LISTA PUNKTOWANA ⌘⇧8
- SKOPIUJ STYL TEKSTU ⌘⇧C
- WKLEJ STYL TEKSTU ⌘⇧V



SKRÓTY DOTYCZĄCE WIDOKU

- PRZEŁĄCZ LINIJKI I PROWADNICE ↑ R
- PRZEŁĄCZ PASEK BOCZNY ⌘ UKOŚNIK
- WIDOK PRZEWIJANIA ⌘⇧1
- WIDOK MINIATUR ⌘⇧2
- WIDOK SIATKI ⌘⇧3
- TRYB PREZENTACJI ⌘⇧P



SKRÓTY DOTYCZĄCE KOMENTARZY

- DODAJ KOMENTARZ ↵ ⌘ N
- NASTĘPNY KOMENTARZ N
- POPRZEDNI KOMENTARZ ↑ N
- KONCENTRACJA NA WYBRANYM KOMENTARZU ⌘ 5



SKRÓTY APLIKACJI KOMPUTEROWEJ

- PRZEJDŹ DO KARTY STRONA GŁÓWNA ↑ ⌘H
- PRZEŁĄCZ KARTY ⌘ + DOWOLNA LICZBA Z ZAKRESU 1–8
- PRZEJDŹ DO OSTATNIEJ KARTY ⌘9
- UTWÓRZ NOWĄ KARTĘ ⌘T
- OTWÓRZ USTAWIENIA ⌘PRZECINEK

